

UL. OBJAZDOWA

UL. ŻUBROWEJ

## MIESZKANIE NR 30

5 POKÓJ + KUCHNIA

5 PIĘTRO

POWIERZCHNIE:

- |                    |                      |
|--------------------|----------------------|
| 1. KORYTARZ        | 16,18 M <sup>2</sup> |
| 2. POKÓJ Z KUCHNIĄ | 27,22 M <sup>2</sup> |
| 3. POKÓJ           | 13,46 M <sup>2</sup> |
| 4. POKÓJ           | 11,34 M <sup>2</sup> |
| 5. POKÓJ           | 8,34 M <sup>2</sup>  |
| 6. POKÓJ           | 11,74 M <sup>2</sup> |
| 7. ŁAZIENKA        | 5,90 M <sup>2</sup>  |
| 8. WC              | 1,49 M <sup>2</sup>  |
| 9. ŁAZIENKA        | 4,88 M <sup>2</sup>  |

<b>RAZEM</b>	<b>100,55 M<sup>2</sup></b>
+ BALKON	17,93 M <sup>2</sup>
+ BALKON	3,30 M <sup>2</sup>

BIURO SPRZEDAŻY:

91-058 Łódź ul. Lutomierska 8/12  
tel. 530 08 95 08, 535 57 67 96  
z.nowik@mpm-development.pl  
biuro@mpm-development.pl  
www.mpm-development.pl  
www.MojePieknem.pl



DEVELOPMENT

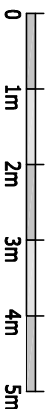
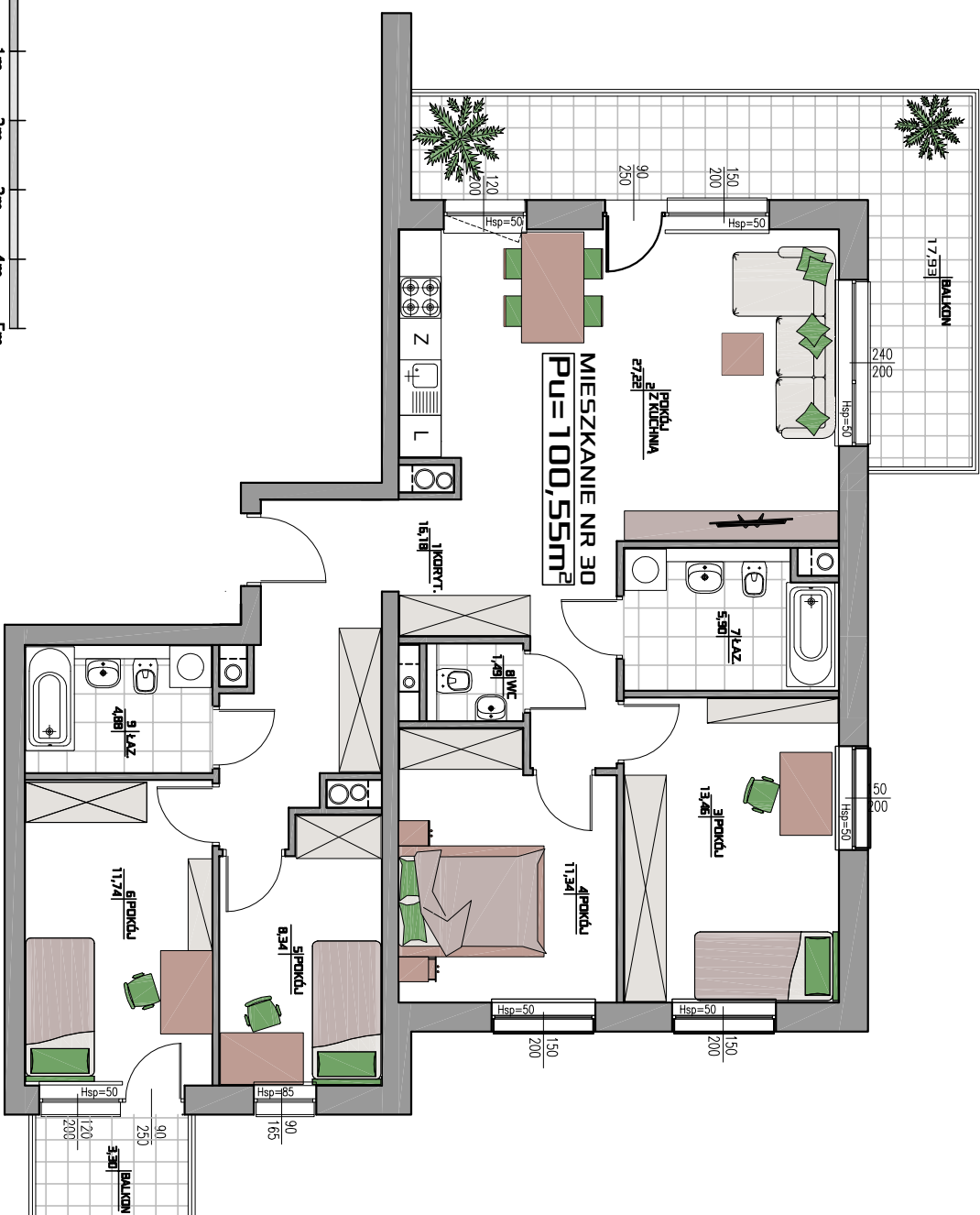
**GRUPA PRO**  
ARCHITEKTURA

PROJEKTANT:  
mgr inż. arch. Ewa Dąbrowska  
www.grupapro.pl

# MOJEPIEKNEM

Apartamenty na Karłowic

# ŁÓDŹ, ŻUBROWEJ 13



Wyposażenie i zagospodarowanie lokalu ma charakter wyłącznie poglądowy i nie stanowi oferty handlowej