

UL. OBJAZDOWA

UL. ŻUBROWEJ

## MIESZKANIE NR 29 3 POKOJE Z ANEKSEM KUCHENNYM 5 PIĘTRO

### POWIERZCHNIE:

1. KORYTARZ	7,44 M <sup>2</sup>
2. POKÓJ Z ANEKSEM KUCH.	27,21 M <sup>2</sup>
3. POKÓJ	12,47 M <sup>2</sup>
4. POKÓJ	11,85 M <sup>2</sup>
5. ŁAZIENKA	4,39 M <sup>2</sup>
<b>RAZEM</b>	<b>63,36 M<sup>2</sup></b>
+ BALKON	5,40 M <sup>2</sup>



**BIURO SPRZEDAŻY:**  
91-058 Łódź ul. Lutomierska 8/12  
tel. 530 08 95 08, 535 57 67 96  
z.nowik@mpm-development.pl  
biuro@mpm-development.pl  
www.mpm-development.pl  
www.MojePiękneM.pl

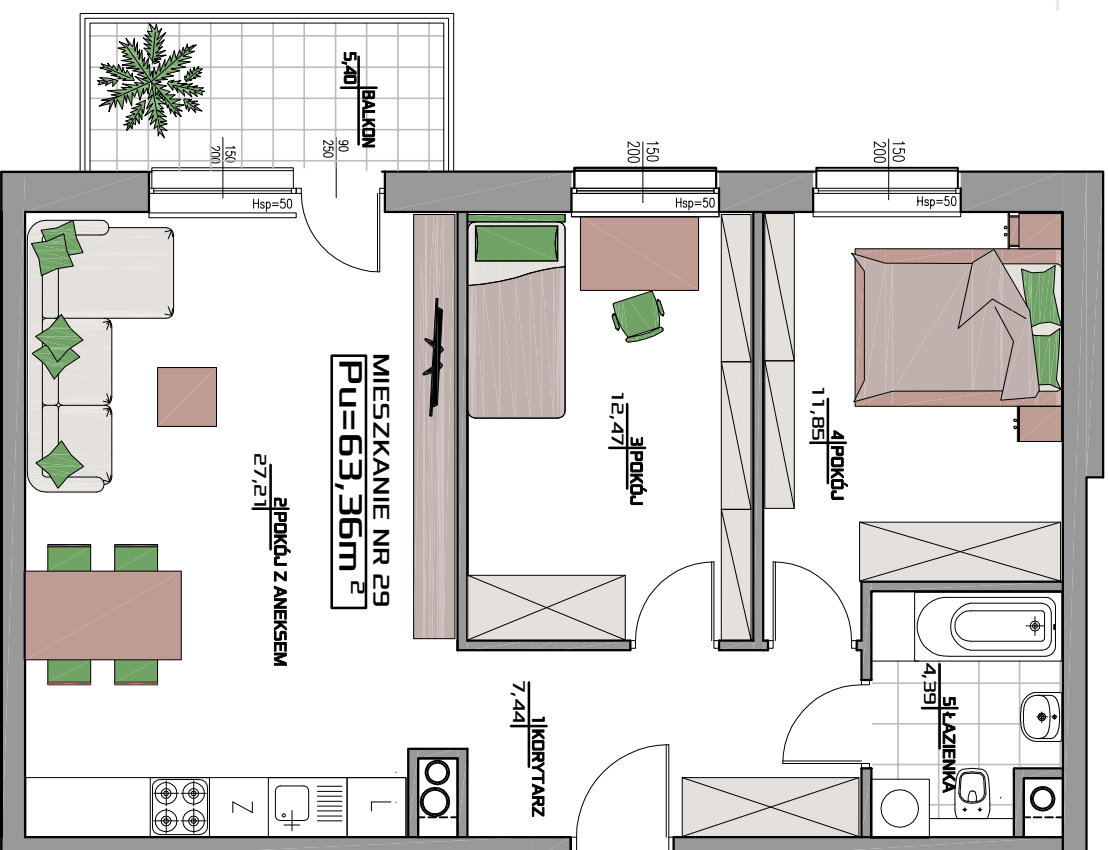


PROJEKTANT:  
mgr inż. arch. Ewa Dąbrowska  
www.grupapro.pl

# MOJE PIĘKNE M

Apartamenty na Karłowie

# ŁÓDŹ, ŻUBROWEJ 13



Wyposażenie i zagospodarowanie lokalu ma charakter wyłącznie poglądowy i nie stanowi oferty handlowej