

UL. OBJAZDOWA

UL. ZUBROWEJ

## MIESZKANIE NR 28

2 POKOJE + ANEKS KUCHENNY  
5 PIĘTRO

### POWIERZCHNIE:

1. KORYTARZ 4,28 M<sup>2</sup>
2. POKÓJ Z ANEKSEM KUCH. 25,39 M<sup>2</sup>
3. POKÓJ 13,76 M<sup>2</sup>
4. ŁAZIENKA 3,90 M<sup>2</sup>

**RAZEM 47,33 M<sup>2</sup>**  
**+ BALKON 5,40 M<sup>2</sup>**



**BIURO SPRZEDAŻY:**  
91-058 Łódź ul. Lutomierska 8/12  
tel. 530 08 95 08, 535 57 67 96  
z.nowik@mpm-development.pl  
biuro@mpm-development.pl  
www.mpm-development.pl  
www.MojePiękneM.pl

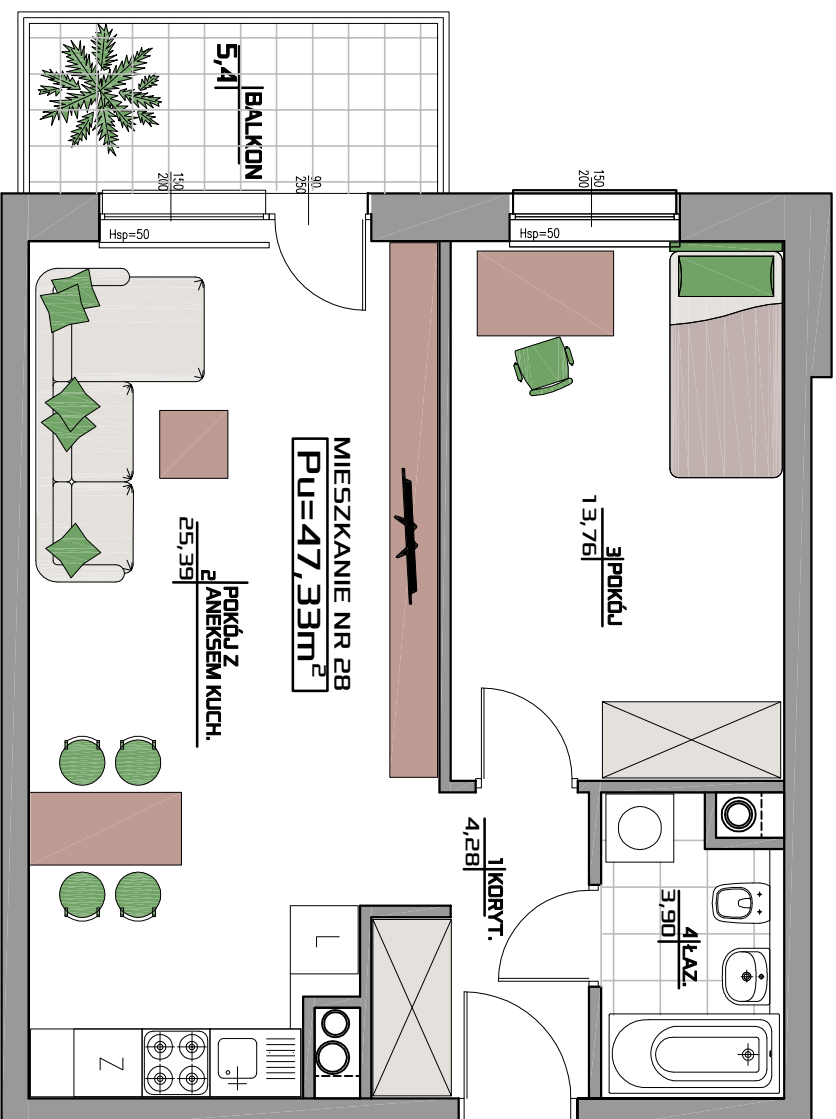


PROJEKTANT:  
mgr inż. arch. Ewa Dąbrowska  
www.grupapro.pl

# MOJE PIĘKNE M

Apartamenty na Karłowie

# ŁÓDŹ, ŻUBROWEJ 13



MIESZKANIE NR 28  
PU=47,33m<sup>2</sup>

25,39  
POKÓJ Z  
ANEKSEM KUCH.

13,76  
3 POKÓJ

3,90  
4 ŁAZ.

4,28  
1 KORYT.

5,41  
BALKON



Wypożyczenie i zagospodarowanie lokalu ma charakter wyłącznie poglądowy i nie stanowi oferty handlowej