

UL. OBJAZDOWA

UL. ZUBROWEJ

MIESZKANIE NR 27

3 POKOJE + KUCHNIA
5 PIĘTRO

POWIERZCHNIE:

- | | |
|--------------------|----------------------|
| 1. KORRYTARZ | 9,63 M ² |
| 2. POKÓJ Z KUCHNIĄ | 24,38 M ² |
| 3. POKÓJ | 9,39 M ² |
| 4. POKÓJ | 9,89 M ² |
| 5. ŁAZIENKA | 4,56 M ² |

RAZEM 57,85 M²
+ BALKON 5,40 M²



BIURO SPRZEDAŻY:
91-058 Łódź ul. Lutomierska 8/12
tel. 530 08 95 08, 535 57 67 96
z.nowik@mpm-development.pl
biuro@mpm-development.pl
www.mpm-development.pl
www.MojePiękneM.pl

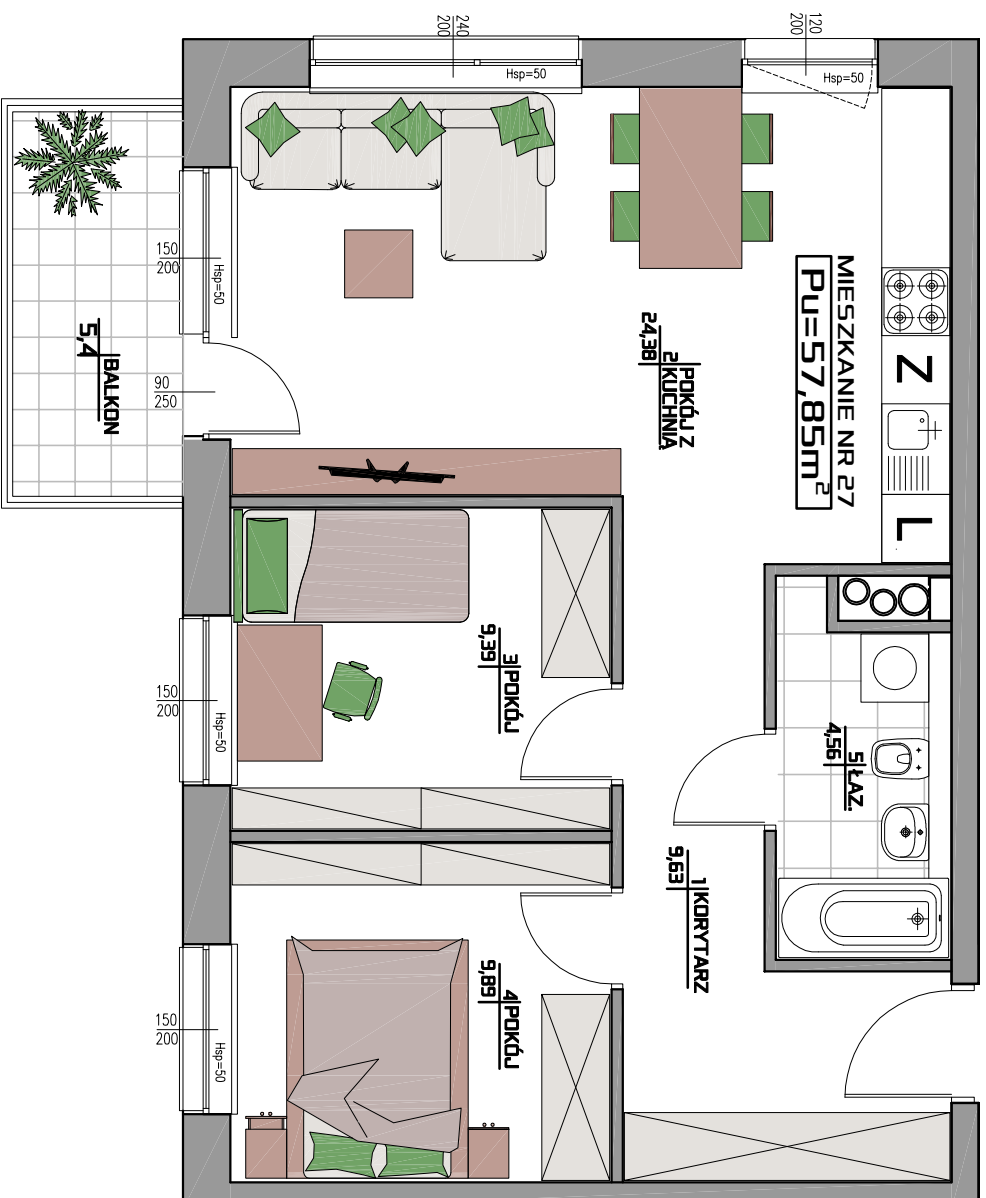
GRUPA PRO
ARCHITEKTURA

PROJEKTANT:
mgr inż. arch. Ewa Dąbrowska
www.grupapro.pl

MOJE PIĘKNE M

Apartamenty na Karolewie

ŁÓDŹ, ŻUBROWEJ 13



Wyposażenie i zagospodarowanie lokalu ma charakter wyłącznie poglądowy i nie stanowi oferty handlowej