

UL. OBJAZDOWA

UL. ŻUBROWEJ

MIESZKANIE NR 20

5 POKÓJ + KUCHNIA
3 PIĘTRO

POWIERZCHNIE:

- | | |
|--------------------|----------------------|
| 1. KORYTARZ | 16,18 M ² |
| 2. POKÓJ Z KUCHNIĄ | 27,22 M ² |
| 3. POKÓJ | 13,46 M ² |
| 4. POKÓJ | 11,34 M ² |
| 5. POKÓJ | 8,34 M ² |
| 6. POKÓJ | 11,74 M ² |
| 7. ŁAZIENKA | 5,90 M ² |
| 8. WC | 1,49 M ² |
| 9. ŁAZIENKA | 4,88 M ² |

RAZEM **100,55 M²**
+ BALKON 17,93 M²
+ BALKON 3,30 M²

BIURO SPRZEDAŻY:

91-058 Łódź ul. Lutomierska 8/12
tel. 530 08 95 08, 535 57 67 96
z.nowik@mpm-development.pl
biuro@mpm-development.pl
www.mpm-development.pl
www.MojePieknem.pl

MPM
DEVELOPMENT

DEVELOPMENT

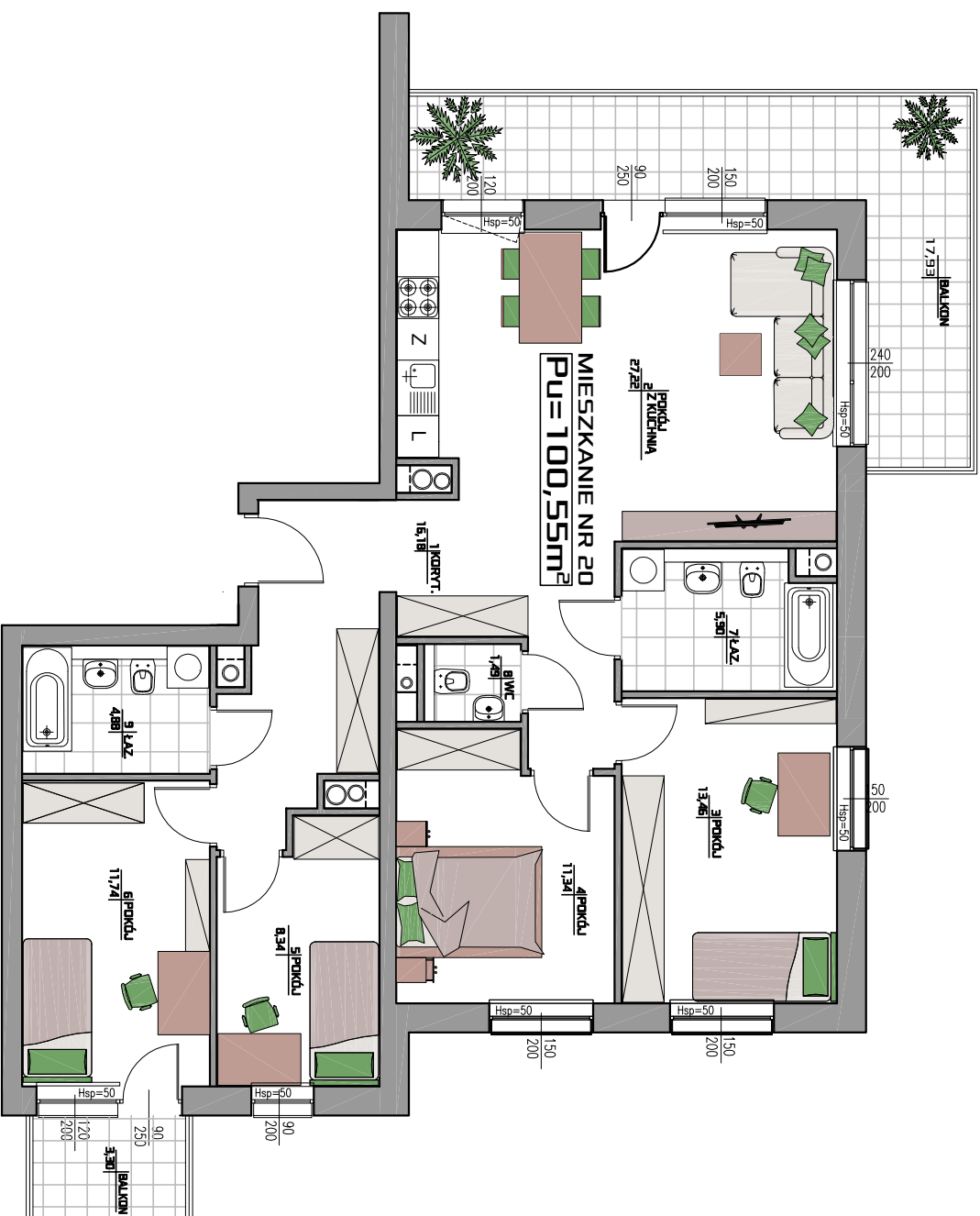
GRUPA PRO
ARCHITEKTURA

PROJEKTANT:
mgr inż. arch. Ewa Dąbrowska
www.grupapro.pl

MOJE PIĘKNE M

Apartamenty na Karłowic

ŁÓDŹ, ŻUBROWEJ 13



Wyposażenie i zagospodarowanie lokalu ma charakter wyłącznie poglądowy i nie stanowi oferty handlowej