

UL. ŻUBROWEJ

UL. OBJAZDOWA

MIESZKANIE NR 18 2 POKÓJ + ANEKS KUCHENNY 3 PIĘTRO

POWIERZCHNIE:

1. KORYTARZ 4,28 M²
2. POKÓJ Z ANEKSEM KUCH. 25,39 M²
3. POKÓJ 13,76 M²
4. ŁAZIENKA 3,90 M²

RAZEM 47,33 M²
+ BALKON 5,40 M²



BIURO SPRZEDAŻY:
91-058 Łódź ul. Lutomierska 8/12
tel. 530 08 95 08, 535 57 67 96
z.nowik@mpm-development.pl
biuro@mpm-development.pl
www.mpm-development.pl
www.MojePiękneM.pl

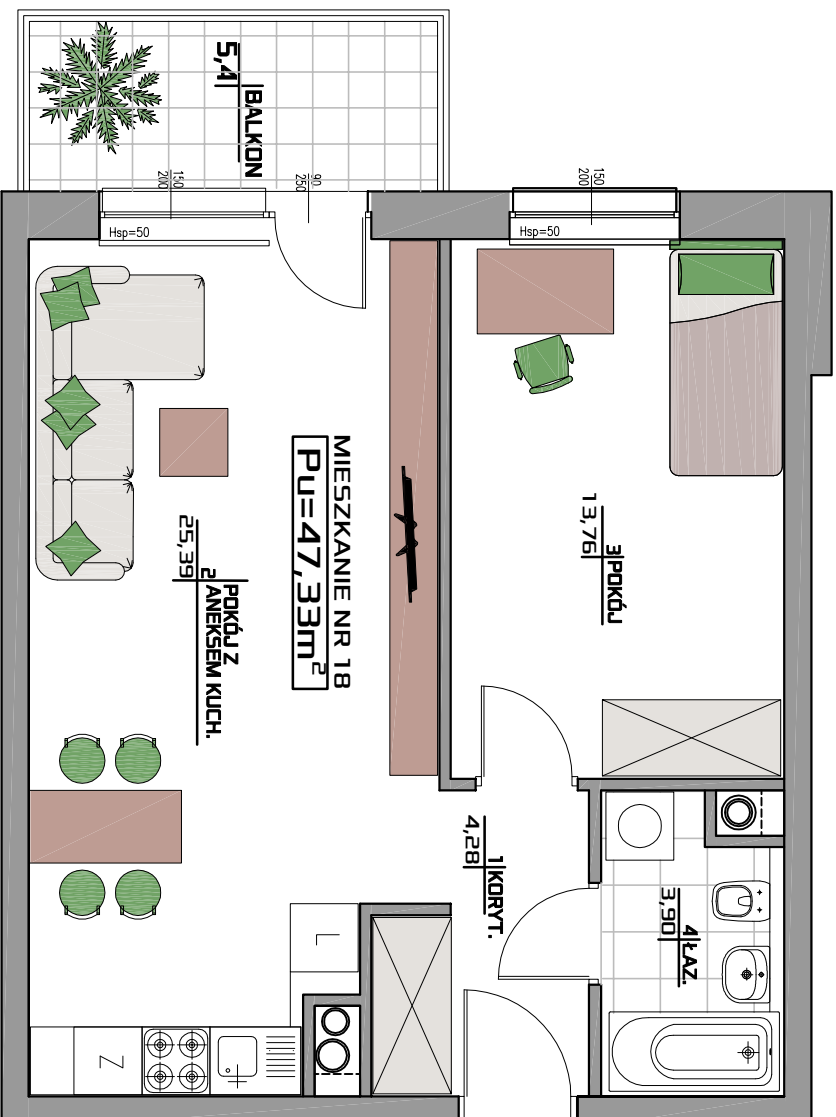


PROJEKTANT:
mgr inż. arch. Ewa Dąbrowska
www.grupapro.pl

MOJE PIĘKNE M

Apartamenty na Karłowic

ŁÓDŹ, ŻUBROWEJ 13



Wypożyczenie i zagospodarowanie lokalu ma charakter wyłącznie poglądowy i nie stanowi oferty handlowej